



# Scupper RetroDrain

## ESPECIFICACIONES DEL PRODUCTO

### DESCRIPCIÓN DEL PRODUCTO

Diseñados para cañerías de drenaje a través de la pared/pared lateral o imbornal existentes, los componentes del drenaje de aluminio y acero inoxidable ofrecen durabilidad y compatibilidad con los sistemas de techado con contrachapado individual, BUR y material asfáltico modificado. Un conjunto de anillo de sujeción crea una terminación compresiva en ambos recubrimientos verticales y horizontales de pared. El Scupper RetroDrain incluye el sello mecánico U-Flow probado para acoplarlo en las cañerías bajantes de PVC o hierro fundido. Disponible en tamaños de 3", 4", 5" y 6" (75, 100, 125 y 150 mm). También se encuentran disponibles configuraciones personalizadas.

### CARACTERÍSTICAS Y VENTAJAS

- La pestaña de drenaje perforada en fábrica brinda una fijación estable a la pared y el entablado de soporte.
- Incorpora el sello mecánico U-Flow original que supera la norma ANSI/SPRI para la presión de reflujo.
- El conjunto de anillo de sujeción metálico de 0.125" (3.2 mm) otorga una terminación compresiva para los recubrimientos horizontales y verticales del techo. Los pernos y contratueras de acero inoxidable aseguran el conjunto de anillo de sujeción a la pestaña de drenaje.
- El filtro de drenaje de 0.060" (1.5 mm) de espesor se sujeta fácilmente al cuerpo del drenaje con cuatro tuercas de mariposa de acero inoxidable y ofrece una protección contra los desechos del techo.

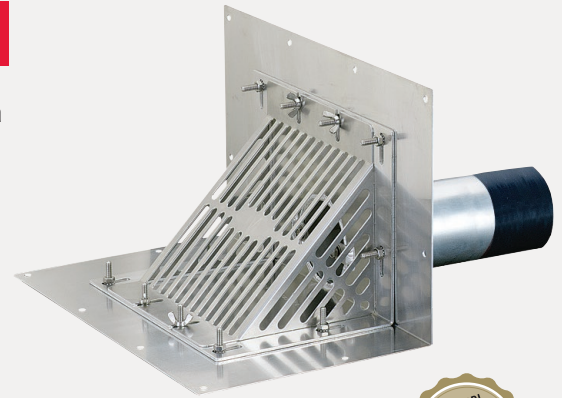
- Instalación fácil y rápida, lo que le ahorra tiempo y dinero al contratista.

### APLICACIÓN

Los OlyFlow® RetroDrain están diseñados para reemplazar drenajes existentes en reparaciones de techos. Instalados desde la superficie del techo, los OlyFlow RetroDrain están diseñados para ser instalados sin retirar la plomería o los elementos fijos existentes mientras proporcionan una conexión estanca al agua para el sistema de techado y la plomería existente.

### HOMOLOGACIONES Y NORMAS

**ANSI/SPRI RD-1** es una norma nacional de rendimiento para drenajes de techos acondicionados. Mientras la mayoría de los drenajes no se prueban para verificar el cumplimiento de esta norma, los OlyFlow Insert Drain —incluido el Scupper RetroDrain— superan la norma, que requiere que el sello retenga una columna de agua de 10 pies (3 m) durante 24 horas sin filtraciones.



### DATOS FÍSICOS

Los datos siguientes son similares para todos los Scupper RetroDrain de OMG.

CUERPO DEL DRENAJE	SELLO
Aluminio de 0.080" (2 mm) de espesor	El sello mecánico U-Flow requiere el uso de un destornillador U-Flow para su instalación.
PESTAÑA	CÚPULA DE FILTRO
16" x 10" x 10" (400 mm x 255 mm x 255 mm)	Aluminio de 0.060" (1.5 mm) de espesor
BOQUILLA	ANILLO DE SUJECIÓN
10" (254 mm) de longitud	Metal de 0.125" (3.2 mm) de espesor

### INFORMACIÓN DE PEDIDO

CAT. N.º	TAMAÑO EN PULGADAS (MM)	TIPO DE FILTRO	CANT. DE EMBALAJE	PESO DIMENSIONAL EN LB (KG)
SCUPRD3-UF	3 (75)	Aluminio	1	32 (14.5)
SCUPRD4-UF	4 (100)	Aluminio	1	32 (14.5)
SCUPRD5-UF	5 (125)	Aluminio	1	32 (14.5)
SCUPRD6-UF	6 (150)	Aluminio	1	32 (14.5)



## ROOFING PRODUCTS

153 BOWLES ROAD,  
AGAWAM, MA 01001 USA  
+1 413.789.0252

INFOEUROPE@OLYFAST.COM  
WWW.OMGROOFING.COM

Superior productivity. Superior performance.

**Europe Market Manager:**  
**Lennard Spirig**  
LSpirig@olyfast.com  
Mob: +41 79 200 19 30  
Office: +41 71 599 19 30

**Benelux:**  
**Ruud Veldwijk**  
RVeldwijk@olyfast.com  
Mob: +31 6 28376030

**United Kingdom:**  
**Mick Steeples**  
MSteeple@olyfast.com  
Mob: +44 7824 364850

Olyflow™ es una marca registrada de OMG, Inc. Copyright © 2019 OMG, Inc. Todos los derechos reservados.

