

PRODUCTSPECIFICATIES

PRODUCTBESCHRIJVING

Ontworpen voor bestaande afvoerpijpen door muren, naast muren of met spui. De aluminium roestvrijstalen afvoeronderdelen zijn duurzaam en compatibel met éénlaagsdaksystemen en daksystemen met BUR of gemodificeerd bitumen. Een metalen klem zorgt voor een compressieterminering in zowel verticaal als horizontaal muurzetwerk. De Scupper RetroDrain bevat de gepatenteerde RAC-terugstroomcompressieafdichting voor montage op leidingpijpen van pvc of gietijzer, en een verwijderbare afvoerrasterafdekking. Beschikbaar in 75, 100, 125 en 150 mm (3, 4, 5 en 6 inch). Op maat gemaakte configuraties zijn ook verkrijgbaar.

KENMERKEN EN VOORDELEN

- De voorgeperforeerde afvoerflens zorgt voor een stabiele bevestiging aan de muur en het dakdek.
- De RAC-terugstroomcompressieafdichting wordt snel op afvoerflensniveau geactiveerd om het dakstelsel en de inhoud van het gebouw te beschermen tegen schade door terugstromend water.
- Bevat een metalen klemring van 3 mm (0,125 inch) voor een compressieterminering voor het verticale en horizontale dakstelsel. De klemring wordt met roestvrijstalen bouten en borgmoeren op de afvoerflens vastgezet.
- De rasterafdekking van de afvoer van 1,5 mm (0,060 inch) wordt makkelijk op de afvoer vastgezet met vier roestvrijstalen vleugelmoeren, en biedt bescherming tegen dakafval.
- Eenvoudig te installeren, wat de aannemer tijd en geld bespaart.

TOEPASSING

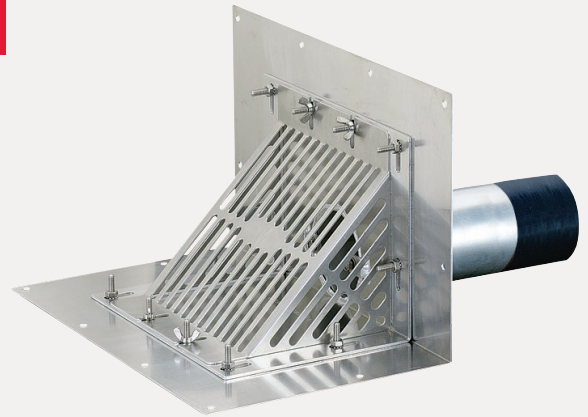
OlyFlow® RetroDrains zijn ontworpen om bestaande afvoeren bij dakrenovatie te vervangen. OlyFlow RetroDrains worden vanaf het dakoppervlak geplaatst en zijn ontworpen voor plaatsing zonder de bestaande leidingen of bevestigingen te verwijderen, waarbij tevens een waterdichte aansluiting op het dakstelsel en de bestaande leidingen wordt geleverd.

GOEDKEURINGEN EN NORMEN

ANSI/SPRI RD-1 is een nationale prestatienorm voor dakafwatering. Hoewel de meeste dakafwatering niet volgens deze norm wordt gekeurd, overtreffen OlyFlow-invoegafvoeren met de Scupper RetroDrain met RAC-terugstroomcompressieafdichting de norm, waarin wordt vereist dat de afdichting 24 uur zonder lekkage een waterkolom van 3 meter (10 ft) kan houden.



IAPMO PS 97-96 is een standaardtest in de loodgieterij waarbij over een tijdsbestek van 24 uur wordt gecontroleerd of verbindingen een waterstroom van 3 meter (10 ft) kunnen houden. Deze test is uitgevoerd door Smith-Emery Company: een nationaal erkend onafhankelijk laboratorium dat fysieke testen op bouwmaterialen uitvoert. De Scupper RetroDrain lekte niet.



TECHNISCHE GEGEVENS

De onderstaande gegevens zijn hetzelfde voor alle OMG Scupper RetroDrains.

AFVOERBEHUIZING	AFDICHTING
2 mm (0,080 inch) dik aluminium	Waterdichte RAC-terugstroomcompressieafdichting (voor montage is een 11 mm (7/16 inch)-steeksleutel nodig)
FLENS	BOLVORMIGE RASTERAFDEKKING
406 x 254 x 254 mm (16 x 10 x 10 inch)	1,5 mm (0,060 inch) dik aluminium
SCHACHT	KLEMRING
Lengte van 229 mm (9 inch)	3 mm (0,125 inch) dik metaal

BESTELINFORMATIE

CAT.-NR.	GROOTTE IN MM (INCH)	RASTERAFDEKINGSTYPER	VERPAK-KINGS-AANTAL	DIMENSIONAAL GEWICHT IN KG (LBS)
SCUPRD3	75 (3)	Aluminium	1	14,5 (32)
SCUPRD4	100 (4)	Aluminium	1	14,5 (32)
SCUPRD5	125 (5)	Aluminium	1	14,5 (32)
SCUPRD6	150 (6)	Aluminium	1	14,5 (32)

INSTALLATIEPROCES

VOOR GEBRUIK MET

Alle soorten dakbedekkingen.

WERKVOORBEREIDING

De bestaande leidingpijp wordt vrijgemaakt van bitumenopbouw en vuil. Verwijder de klemringen en bouten van de bestaande afvoer en gooi ze weg. Volg eventueel de aanwijzingen van de dakbedekkingsfabrikant voor extra schoonmaak.

STAP 1

Belangrijk - De aluminium activatiekegel kan tijdens transport vast komen te zitten in de terugstroomafdichting, waardoor de afdichting deels kan worden geactiveerd. Druk de twee terugstroombouten naar beneden om de afdichting te deactiveren.

OPMERKING: De bovenkant van de metalen kegel moet onderin de bodem van de urethaanafdichting blijven. Zorg ervoor dat de kegel niet volledig loskomt van de urethaanafdichting.

STAP 2

Plaats de Scupper Retrofit Drain Assembly in de bestaande (verticale of horizontale) afvoerbuus. De afvoerflens moet in contact komen met de wand en het dak.

STAP 3

Gebruik de voorgeperforeerde gaten in de afvoerflens om deze met de bevestigingsmaterialen aan het substraat vast te maken.

STAP 4

Draai de 11 mm ($\frac{7}{16}$ inch)-bouten met de hand vast op de terugstroomstangen om de afdichting te activeren. **Wissel het aandraaien van de bouten af** voor een gelijkmatige afdichting. Draai ze niet te strak aan.

STAP 5

Plaats het dakafdichtingsmateriaal op basis van de instructies van de dakbedekkingsfabrikant.

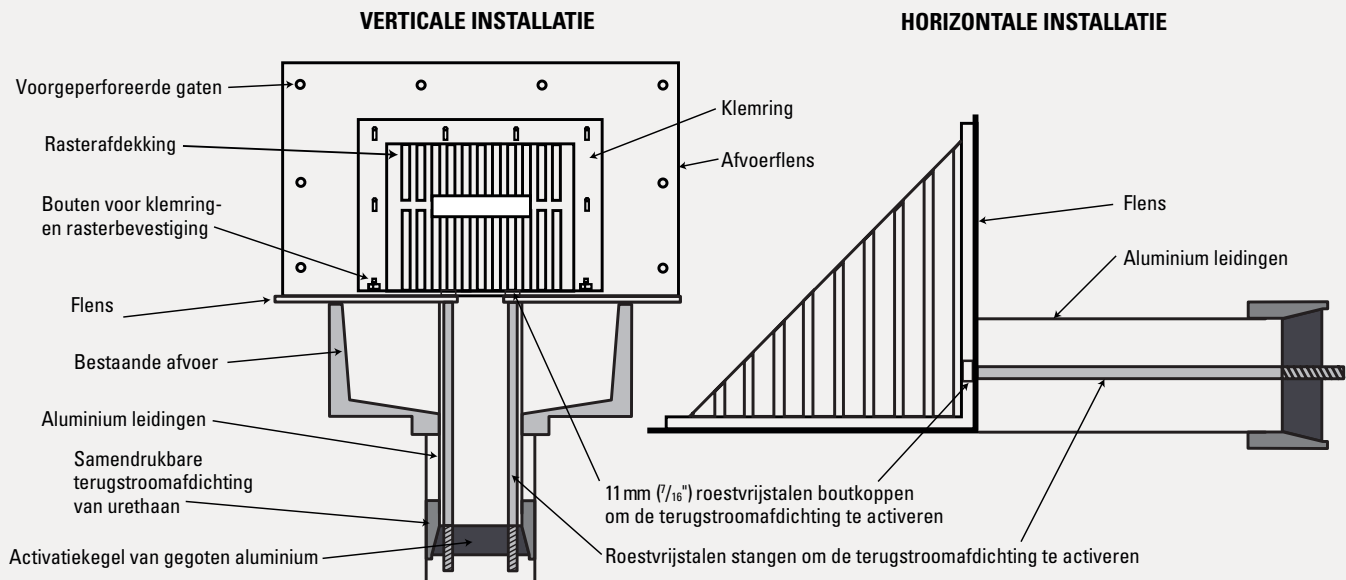
STAP 6

Bevestig de metalen klem door de borgmoeren **met de hand** aan te draaien. Draai ze niet te strak aan.

STAP 7

Plaats de rasterafdekking over het midden van de afvoeropening. Bevestig de afdekking aan de 4 bouten met de meegeleverde vleugelmoeren.

Neem voor technische ondersteuning contact op met OMG via +1 800.633.3800.



ROOFING PRODUCTS

153 BOWLES ROAD,
AGAWAM, MA 01001 USA
+1 413.789.0252
INFOEUROPE@OLYFAST.COM
WWW.OMGROOFING.COM

Superior productivity. Superior performance.

Europe Market Manager:
Lennard Spirig
LSpirig@olyfast.com
Mob: +41 79 200 19 30
Office: +41 71 599 19 30

Benelux:
Ruud Veldwijk
RVeldwijk@olyfast.com
Mob: +31 6 28376030

United Kingdom:
Mick Steeples
MSteeple@olyfast.com
Mob: +44 7824 364850